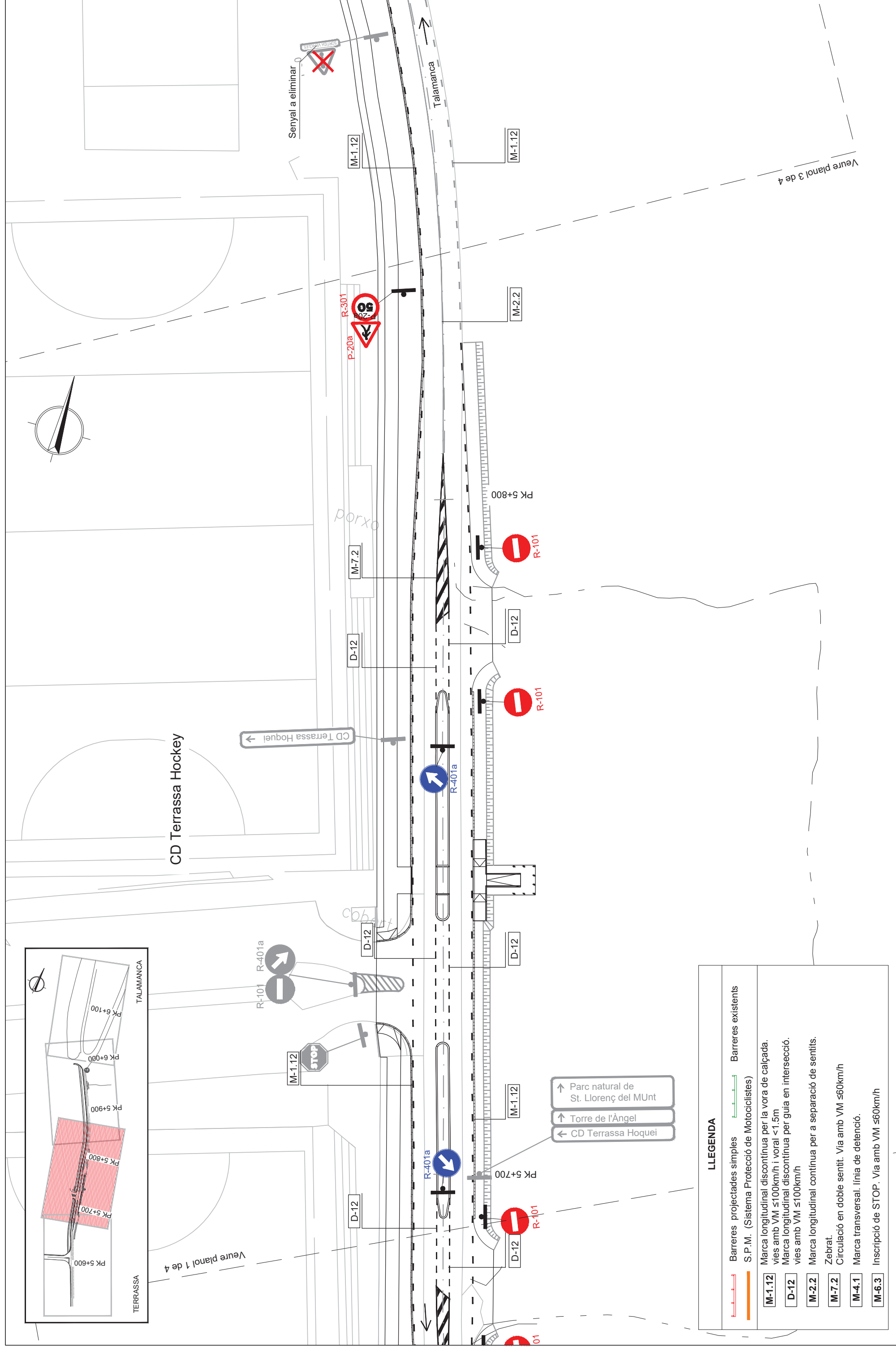


Pertany al tram de millora de la BV-1221

LLEGGENDA	
	Barreres projectades simples
	Barreres existents
	S.P.M. (Sistema Protecció de Motociclistes)
	Marca longitudinal discontinua per la vora de calçada. vies amb VM ≤100km/h i voral <1.5m
	Marca longitudinal discontinua per guia en intersecció. vies amb VM ≤100km/h
	Marca longitudinal continua per a separació de sentits. Zebra.
	Circulació en doble sentit. Via amb VM ≤60km/h
	Marca transversal. línia de detenció.
	Inscripció de STOP. Via amb VM ≤60km/h

Diputació de Barcelona Àrea de Territori i Infraestructures Departament de Seguretat i Mobilitat	Direcció del projecte: Francesc Paul Escartín, E.C.C.P.	Redactor del projecte: Francesc Sellés (ECCP) IDOM	Títol del projecte: Projecte de reducció de l'accidentalitat a la ctra. BV-1221, PK 1+620 al 7+070. TM de Terrassa i Matadepera	Codi: 4792-PC-08	Títol del plànol: ACCÉS CD TERRASSA HOCKEY PLANTA SENYALITZACIÓ	Plànol: 08101
	Codi de verificació (CSV): a 15fa4616f41d8e32c Adreça de validació: https://seu.electronica.diba.cat Gerència de Serveis d'Infraestructures Viàries i Mobilitat	Escala: E.A-3: 1/500 E.A-1: 1/250	Data: Març 2018	Full: 1 de 4		

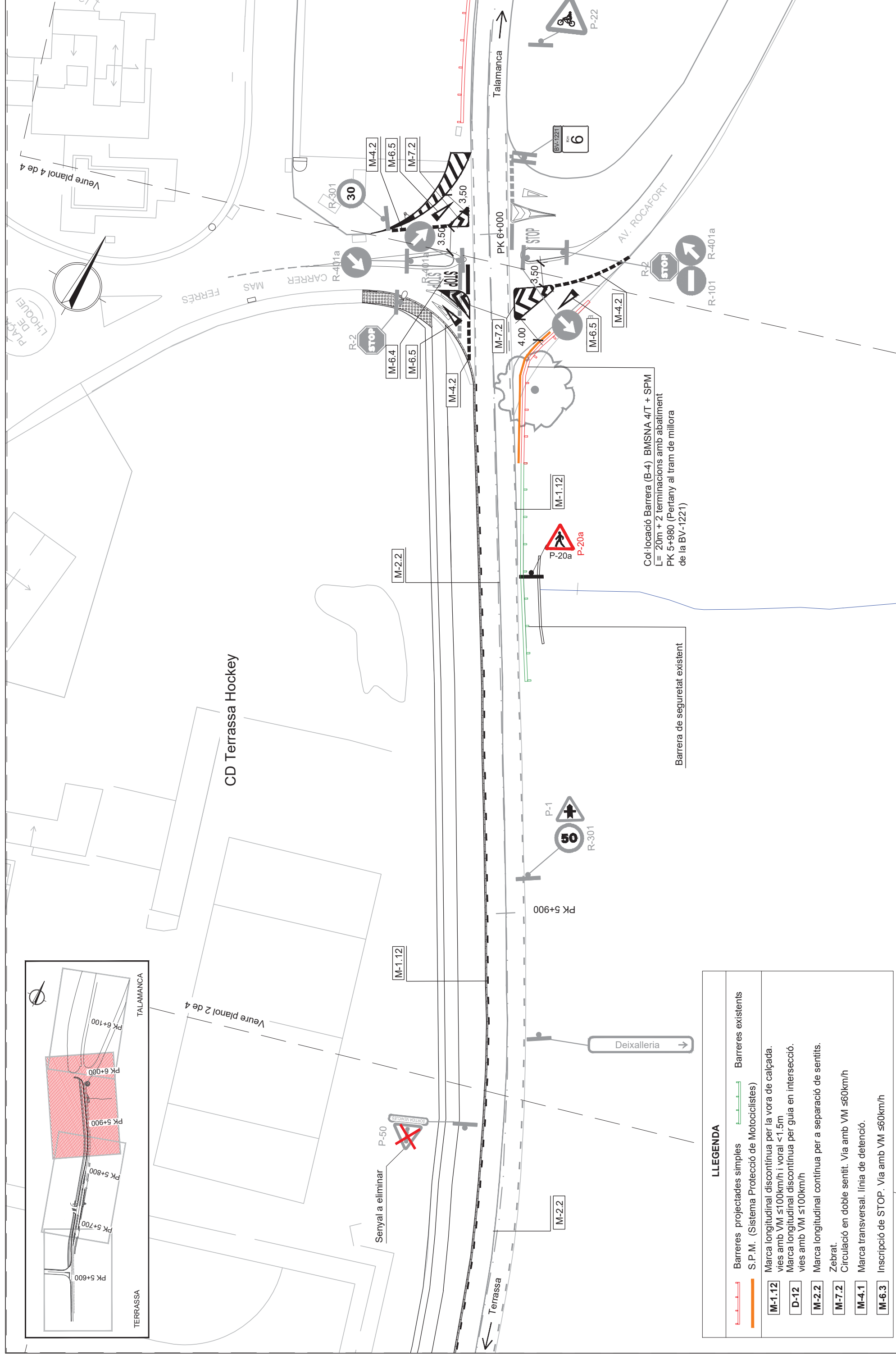


LLEGGENDA

	Barreres projectades simples		Barreres existents
	S.P.M. (Sistema Protecció de Motociclistes)		
M-1.12	Marca longitudinal discontinua per la vora de calçada. vies amb VM ≤100km/h i voral <1.5m		
D-12	Marca longitudinal discontinua per guia en intersecció. vies amb VM ≤100km/h		
M-2.2	Marca longitudinal continua per a separació de sentits.		
M-7.2	Zebra.		
M-4.1	Circulació en doble sentit. Via amb VM ≤60km/h		
M-6.3	Marca transversal. línia de detenció.		
	Inscripció de STOP. Via amb VM ≤60km/h		

- ↑ Parc natural de St. Llorenç del MUnt
- ↑ Torre de l'Àngel
- ← CD Terrassa Hoquei

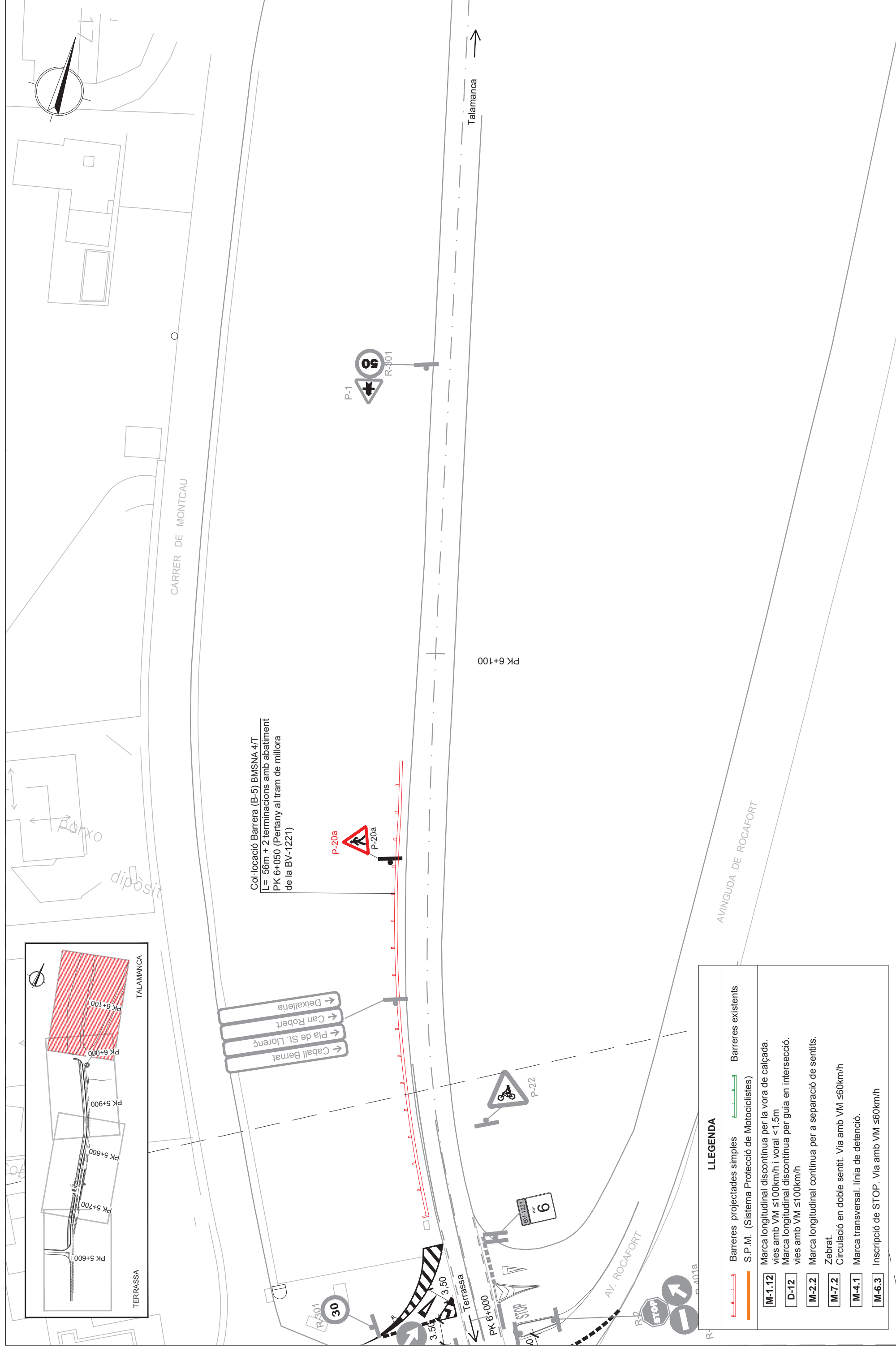
<p>Diputació de Barcelona Àrea de Territori i Infraestructures Viàries i Mobilitat</p> <p>Codi Segur de Verificació (CSV): a15fa4616f41d8e32c</p> <p>Adreça de validació: https://seu.electronica.diba.cat</p> <p>Direcció del projecte: Francisc Pau Escartín, E.T.O.P.</p> <p>Redactor del projecte: Sergi Gallego, E.T.O.P.</p> <p>Francisc Sellés (ECCP) IDOM</p>	<p>Títol del projecte</p> <p>Projecte de reducció de l'accidentalitat a la ctra. BV-1221, PK 1+620 al 7+070. TM de Terrassa i Matadepera</p>	<p>Codi</p> <p>4792-PC-08</p>	<p>Títol del plànol</p> <p>ACCÉS CD TERRASSA HOCKEY PLANTA SENYALITZACIÓ</p>	<p>Plànol</p> <p>08101</p>
	<p>Escala</p> <p>E.A-3: 1/500 E.A-1: 1/250</p>	<p>Data</p> <p>Març 2018</p>	<p>Full</p> <p>2 de 4</p>	



LLEGGENDA

	Barreres projectades simples		Barreres existents
	S.P.M. (Sistema Protecció de Motociclistes)		
M-1.12	Marca longitudinal discontinua per la vora de calçada. vies amb VM ≤100km/h i voral <1.5m		
D-12	Marca longitudinal discontinua per guia en intersecció. vies amb VM ≤100km/h		
M-2.2	Marca longitudinal continua per a separació de sentits.		
M-7.2	Zebra.		
M-4.1	Circulació en doble sentit. Via amb VM ≤60km/h		
M-4.1	Marca transversal. línia de detenció.		
M-6.3	Inscripció de STOP. Via amb VM ≤60km/h		

Diputació de Barcelona Àrea de Territori i Infraestructures Viàries i Mobilitat	Direcció del projecte: Francesc Paul Escartín, E.C.C.P.	Redactor del projecte Sergi Gallego, E.T.O.P.	Francisc Sellés (ECCP) IDOM	Títol del projecte Projecte de reducció de l'accidentalitat a la ctra. BV-1221, PK 1+620 al 7+070. TM de Terrassa i Matadepera	Codi 4792-PC-08	Títol del plànol ACCÉS CD TERRASSA HOCKEY PLANTA SENYALITZACIÓ	Plànol 08101
						Escala E.A-3: 1/500 E.A-1: 1/250	Data Març 2018



Col·locació Barrera (B-5) BMSNA 4/T
 L= 56m + 2 terminacions amb abatiment
 PK 6+050 (Pertany al tram de millora
 de la BV-1221)

P-20a

P-1
 R-301

PK 6+100

LLEGENDA

	Barreres projectades simples		Barreres existents
	S.P.M. (Sistema Protecció de Motociclistes)		
	Marca longitudinal discontinua per la vora de calçada. vies amb VM ≤100km/h i voral <1.5m		
	Marca longitudinal discontinua per guia en intersecció. vies amb VM ≤100km/h		
	Marca longitudinal continua per a separació de sentits.		
	Zebra.		
	Circulació en doble sentit. Via amb VM ≤60km/h		
	Marca transversal. línia de detenció.		
	Inscripció de STOP. Via amb VM ≤60km/h		

Diputació de Barcelona Àrea de Territori i Infraestructures Departament de Mobilitat	Direcció del projecte: Francesc Paul Escartín, E.C.C.P.	Redactor del projecte: Francesc Sellés (ECCP) IDOM	Títol del projecte Projecte de reducció de l'accidentalitat a la ctra. BV-1221, PK 1+620 al 7+070. TM de Terrassa i Matadepera	Codi 4792-PC-08	Títol del plànol ACCÉS CD TERRASSA HOCKEY PLANTA SENYALITZACIÓ	Plànol 08101
	Codi de validació: https://seu.electronica.diba.cat Adreça de validació: https://seu.electronica.diba.cat Gerència de Serveis d'Infraestructures Viàries i Mobilitat	Director del projecte: Sergi Gallego, E.T.O.P.	Data Març 2018	Escala E.A-3: 1/500 E.A-1: 1/250	Full 4 de 4	